



ISTITUTO ITALIANO PER GLI STUDI FILOSOFICI

15-16 APRILE 2024, ORE 16
EVENTO ESCLUSIVAMENTE ONLINE

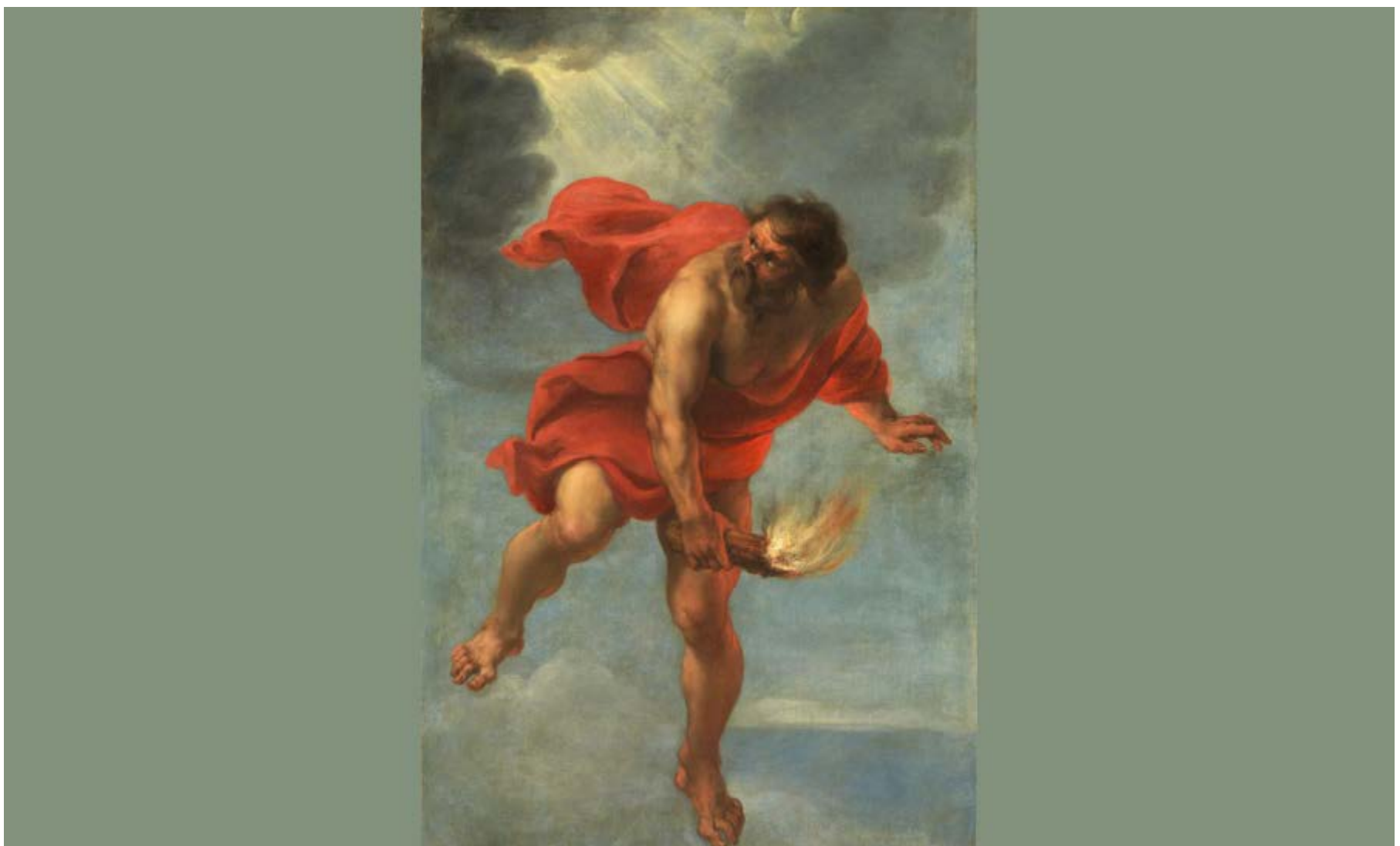
SEMINARIO

Giuseppe Cambiano

(Accademia Nazionale dei Lincei)

PHYSIS E TECHNE IN ARISTOTELE **TRA GENERAZIONE E PRODUZIONE**

La tecnica imita la natura. Quali concezioni della natura e della tecnica e dei loro modi di operare hanno consentito ad Aristotele di enunciare questa tesi? Perché Aristotele ha identificato l'ambito della tecnica con quello della produzione? Con la tesi dell'imitazione della natura Aristotele ha anche inteso prendere posizione contro Platone e quale Platone? Infine, l'imitazione è l'unico tipo di rapporto intercorrente tra tecnica e natura oppure Aristotele ammetteva la possibilità anche di altri tipi di rapporto?



Palazzo Serra di Cassano
Napoli - Via Monte di Dio, 14
<https://www.iisf.it>